

# Hvordan man kommer til Kuppramåla

## Med offentlig transport


Tag toget til Emmaboda station (afgange kan findes her: <http://www.dsb.dk/Find-og-kob/Rejser-udlandet/Rejser-til-udlandet/Kob-togrejse-til-udlandet/>)

Det tager ca. 3½ time med tog. (Hvis man er under 20 år og rejser over Helsingør/Helsingborg, kan det betale sig at købe togbilletten i Helsingborg, for svenskerne har ungdomsrabat til man fylder 20. Med rabat koster det ca 160-70 kr)

Fra Emmaboda tager man bus 135.

Den går om

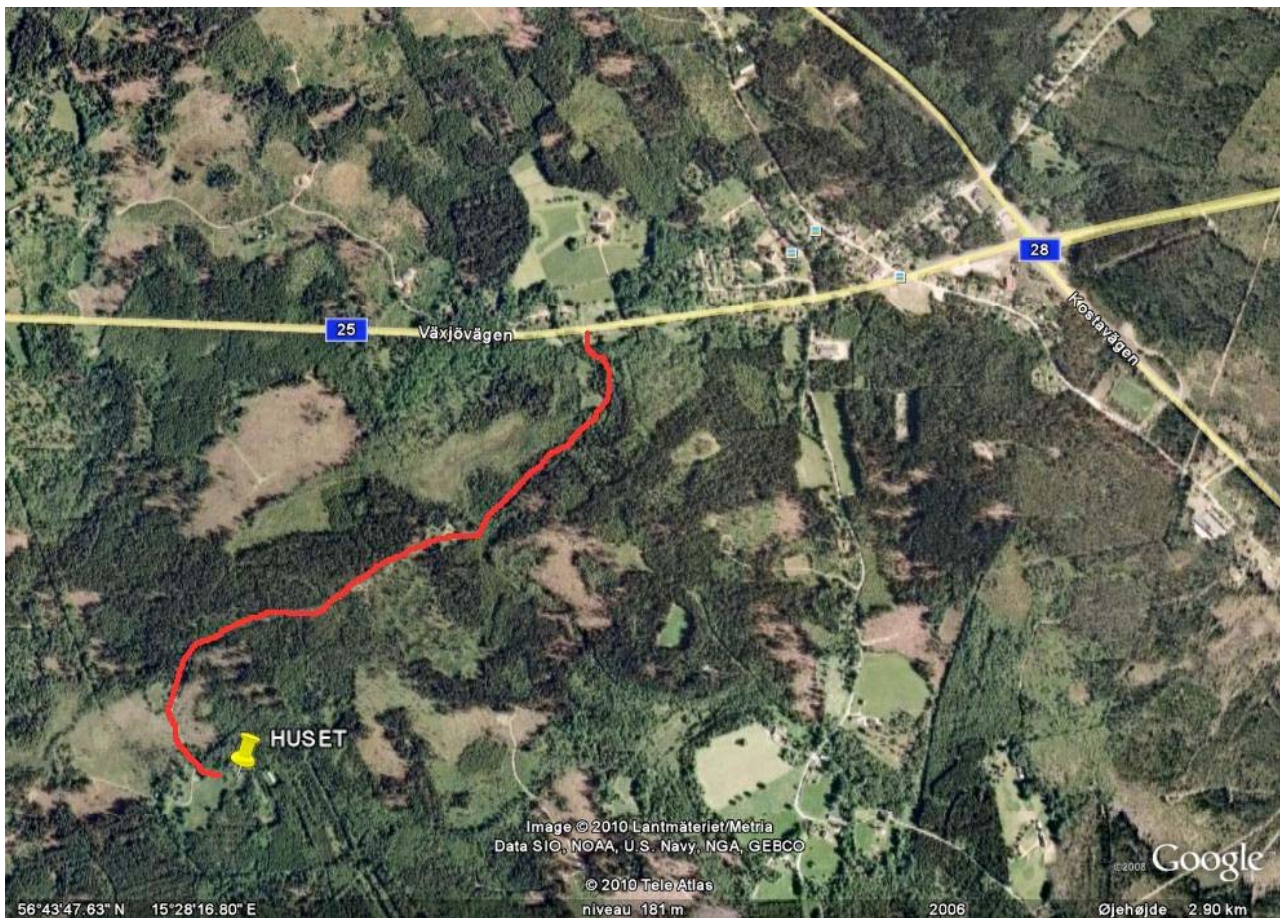
- mandagen 7.10, 8.45, 13.40, 15.45, 16.25
- tirsdagen 7.10, 15.45, 16.25
- onsdagen 7.10, 14.10, 16.25
- torsdagen 7.10, 8.45, 13.40, 15.45, 16.25
- fredagen 7.10, 14.10, 16.25

| <b>135</b>                |      | <b>Emmaboda - Broakulla - Eriksmåla - Åfors - Gummemåla - Boda</b> |        |       |       |       |        |  Landsbygd |
|---------------------------|------|--------------------------------------------------------------------|--------|-------|-------|-------|--------|-------------------------------------------------------------------------------------------------|
| <b>Måndag till fredag</b> |      |                                                                    |        |       |       |       |        |                                                                                                 |
| LINJE                     | 135  | 135                                                                | 135    | 135   | 135   | 135   | 135    |                                                                                                 |
| ANMÄRKNING                | M    | M                                                                  | O      | O     | T     | T     |        |                                                                                                 |
| Emmaboda station          | 7.10 | 8.45                                                               | 13.40  | 14.10 | 14.10 | 15.45 | 16.25A |                                                                                                 |
| Broakulla                 | 7.20 | 8.55                                                               | 13.50  | 14.25 | 14.27 | 15.58 | 16.35  |                                                                                                 |
| Johansfors Glasbruk       |      |                                                                    | 13.48C | 14.27 |       |       |        |                                                                                                 |
| Eriksmåla                 | 7.25 | 9.00                                                               | 14.00  |       | 14.37 | 16.05 | 16.40  |                                                                                                 |
| Åfors                     | 7.30 | 9.05                                                               | 14.05  |       | 14.42 |       | 16.45  |                                                                                                 |
| Fiskesjö                  | x    | x                                                                  | x      |       | x     |       |        |                                                                                                 |
| Algutsboda kyrka          |      | 9.15                                                               | 14.40B | 14.32 |       | 16.12 |        |                                                                                                 |
| Gummemåla                 | 7.40 |                                                                    | 14.15  |       | 14.52 |       |        |                                                                                                 |
| Ingelsmåla                | x    |                                                                    | x      |       |       |       |        |                                                                                                 |
| Hermanstorp               | 7.45 |                                                                    | 14.25  |       |       |       |        |                                                                                                 |
| Boda Glasbruk             | 7.55 | 9.25                                                               | 14.30  | 14.42 |       | 16.20 |        |                                                                                                 |
| √ Hermanstorp             |      |                                                                    |        |       |       |       |        |                                                                                                 |

| <b>Anmärkning</b>                                         |                                         | <b>Bra att veta</b>                                                                              |  |
|-----------------------------------------------------------|-----------------------------------------|--------------------------------------------------------------------------------------------------|--|
| A utgår från Lindås skola 16.07 via Flygts till stationen | M går endast måndag och torsdag         | För trafikupplysning, ring 0491-761200 eller gå in på <a href="http://www.klt.se">www.klt.se</a> |  |
| B till Algutsboda via Åfors-Boda                          | O går endast onsdag och fredag          |                                                                                                  |  |
| C turen framföres Johansfors glasbruk-Broakulla           | T går endast måndag, tisdag och torsdag |                                                                                                  |  |

Der er cirka 15 km fra Emmaboda til Eriksmåla, hvor man skal stå af. Herfra er der ca 2 kms gang til huset



Hvis man starter i Eriksmåla by (eller hvad man nu vil kalde det) skal man gå mod vest ud af Växjövägen. På et tidspunkt dukker der et lille galleri op på højre hånd - fortsæt lidt endnu. Lidt efter kommer der en sidevej på venstre hånd, hvor der ligger en genbrugsbutik. Den skal man ikke dreje ned ad, man skal gå lidt videre, indtil man kommer til næste vej på venstre hånd, hvor der er et skilt, hvor der står Kuppramåla. Drej til venstre og fortsæt indtil vejen ender, så er du nået frem.

### **I bil**

Denne her rejseplan går over Helsingør/Helsingborg, fordi det er hyggeligt at sejle.

Kør til Helsingør og tag færgen. Når du kommer til Helsingborg skal du følge Ängelholmsleden 6 km, før du kører ind på motorvej E4. Den skal du følge de næste 114 km. Drej af på vej 25 ved afkørsel 80 mod Kalmar, Växjö, Ljungby N. Følg vej 25 mod Kalmar og Ljungby og kør forbi Alvesta og senere Växjö.

Efter Växjö passerer man gennem nogle småbyer: Hovmantorp, Lessebo... Den næste by efter Lessebo er Eriksmåla, men du skal ikke køre helt ind til byen. Du skal dreje ned af en af de første veje på højre hånd, når der begynder at dukke huse op. Der er et skilt, hvorpå der står Kuppramåla, men lusket nok er det placeret, så man kun kan se det, når man kommer kørende øst fra. Hvis du passerer en vej med en genbrugsbutik på højre hånd eller et galleri og en tankstation på venstre hånd, er du kørt for langt. Når du har drejet ned mod Kuppramåla, skal du bare fortsætte til vejen ender, dér ligger huset.

